

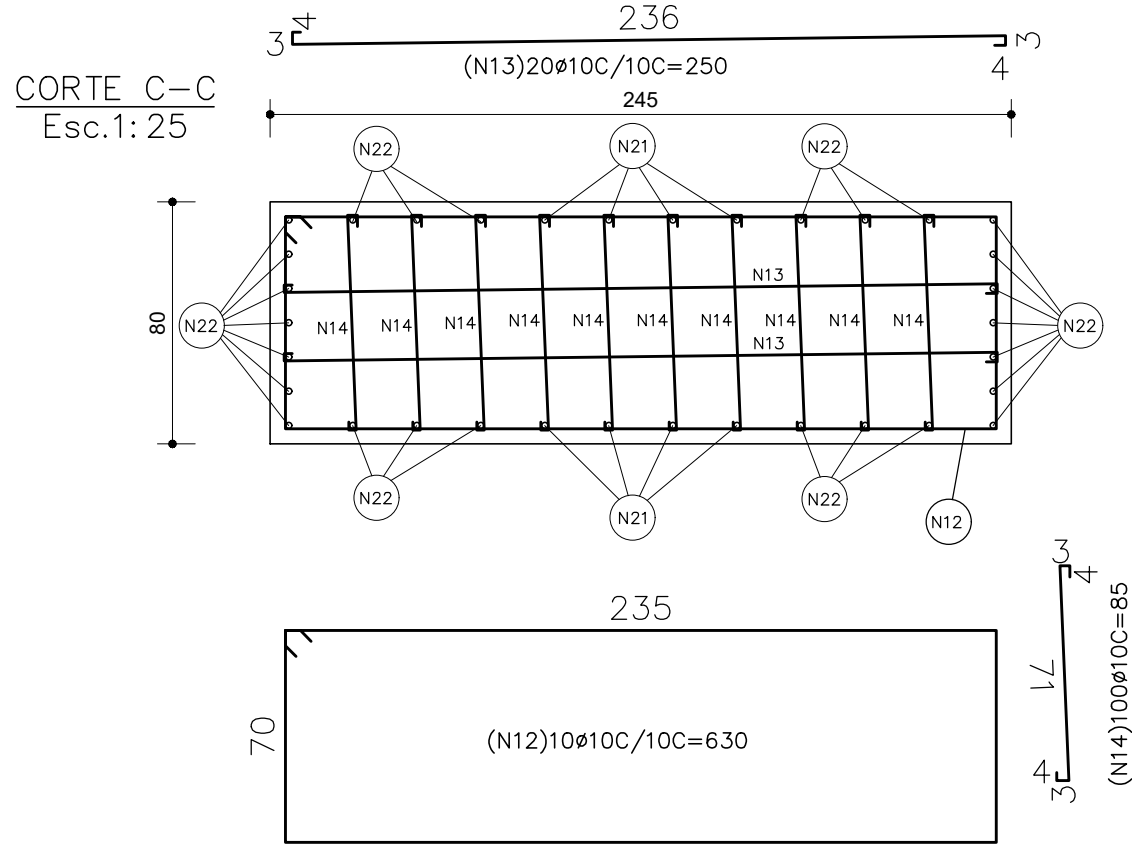
Tabela Pescoço Pilar B

TABELA DE FERROS					
TIPO	POS.	BIT.	QUANT.	C.Unt. (cm)	C.Tot. (cm)
Det-1 (10 X)					
CA-50A	12	10	10	630	6300
CA-50A	13	10	20	250	5000
CA-50A	14	10	100	85	8500
CA-50A	21	16	8	270	2160
CA-50A	22	16	26	203	5278
RESUMO DO AÇO					
PESO CA-50A Ø 10			1980.00 m	1221.66kg	
PESO CA-50A Ø 16			743.80 m	1173.72kg	
PESO TOTAL CA-50A				2395.38kg	
P E S O   T O T A L   =   2395.38kg					
Fck=40MPa					
VC = 19.60m3		AF = 65.00m2			

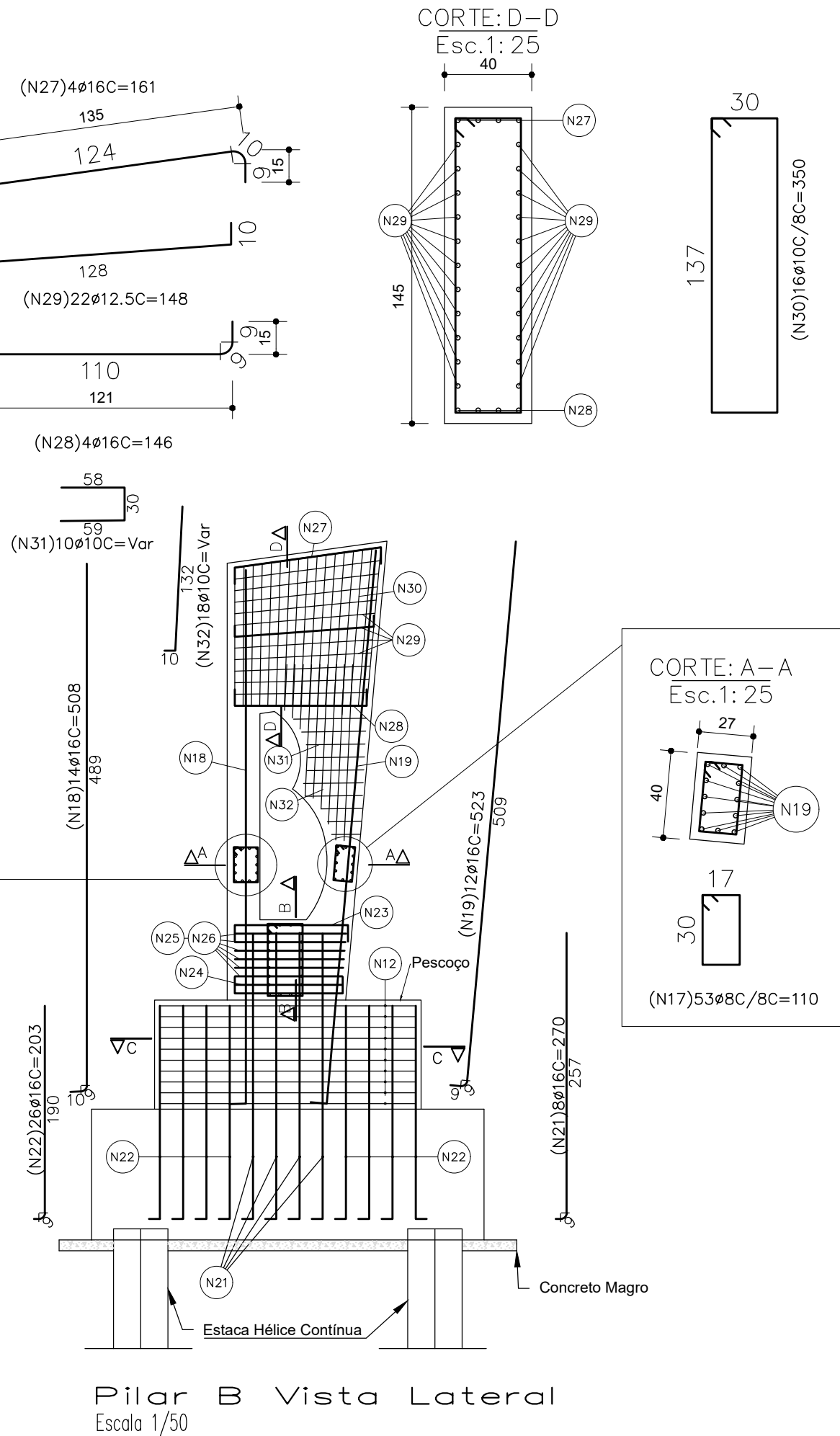
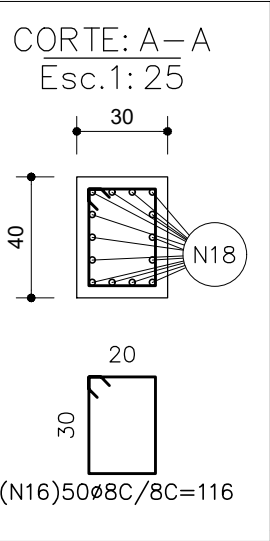
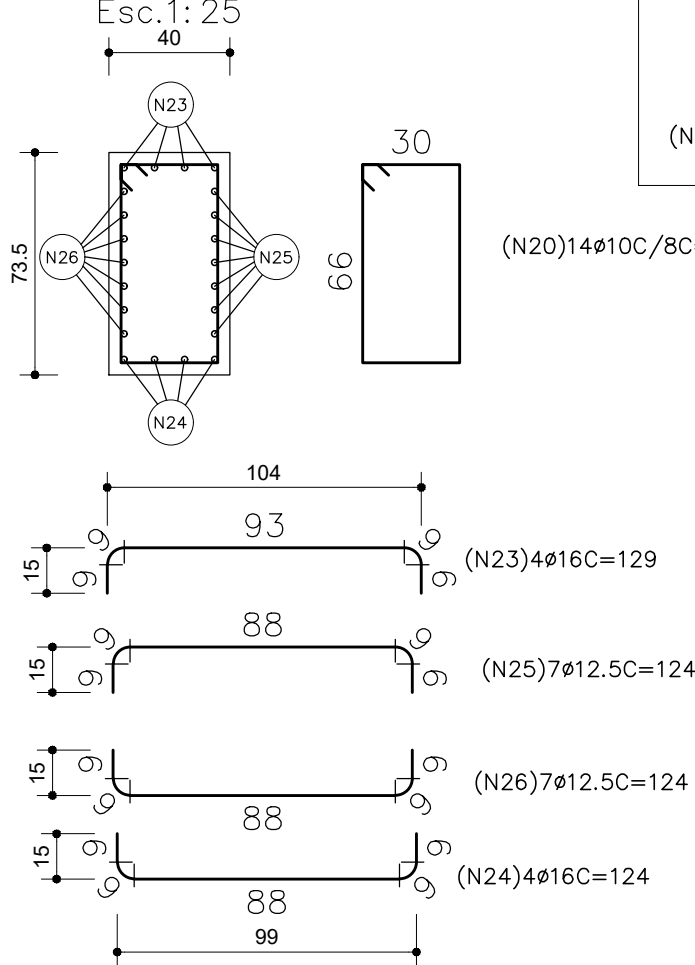
Tabela Pilar B

TABELA DE FERROS					
TIPO POS.		BIT.	QUANT.	C.Unt. (cm)	C.Tot. (cm)
Det-1 (10 X)					
CA-50A	16	8	50	124	6200
CA-50A	17	8	53	114	6042
CA-50A	18	16	14	508	7112
CA-50A	19	16	12	523	6276
CA-50A	20	10	14	202	2856
CA-50A	23	16	4	129	516
CA-50A	24	16	4	124	496
CA-50A	25	12.5	7	124	868
CA-50A	26	12.5	7	124	868
CA-50A	27	16	4	161	644
CA-50A	28	16	4	146	584
CA-50A	29	12.5	22	148	3256
CA-50A	30	10	16	350	5600
CA-50A	31	10	10	147	1470
CA-50A	32	10	18	142	2556
RESUMO DO AÇO					
PESO CA-50A Ø 8			1224.2 m	483.56 kg	
PESO CA-50A Ø 10			1248.2 m	770.14 kg	
PESO CA-50A Ø 12.5			499.2 m	480.73 kg	
PESO CA-50A Ø 16			1562.8 m	2466.1 kg	
PESO TOTAL CA-50A				4200.53kg	
P E S O T O T A L = 4200.53kg					
Fck=40MPa					
VC = 16.7m3		AF = 150.5m2			

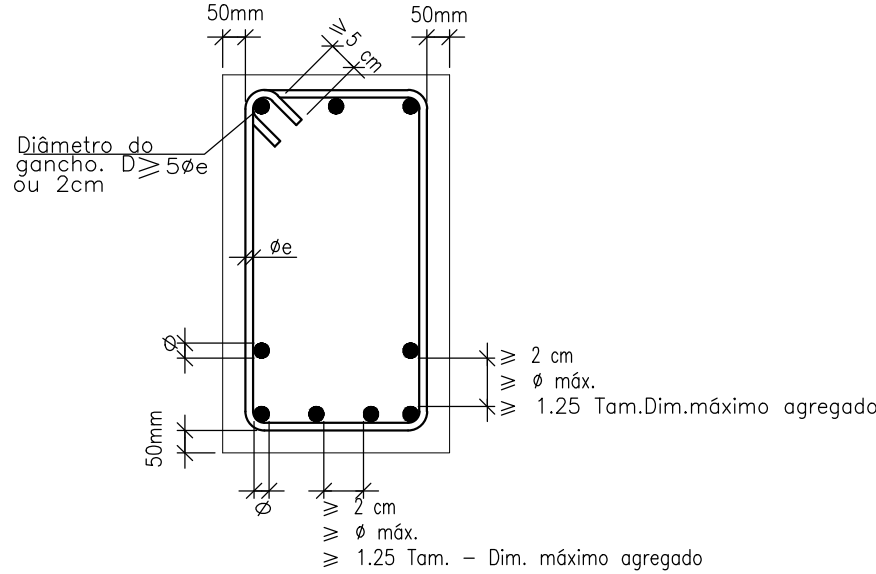
Detalhe Reforço Pilar-Fundação(Pescoço)



CORTE: B-B  
Esc.1: 25



Cobrimentos e espaçamentos entre barras em vigas.



NOTAS GERAIS

1. Para posicionar e melhorar o cobrimento da armadura no interior do concreto deverá ser utilizado espaçador de PVC (plástico).
2. Verificar níveis no Projeto Arquitetônico.
3. Comprimento de ancoragem mínimo nos pilares 80cm.
4. Emenda de barras por trespasses mínimo 60cm.
5. Concreto Fck=40MPa - Aço CA-50 e CA-60.
6. Classe de Abatimento (Slump) = S160mm tolerância 160mm a 220mm.
7. Consumo Mínimo de Cimento = 300Kg/m3.
8. Agregado graúdo = diâmetro máximo 9,5 mm.
9. Índice de forma do agregado graúdo não superior a 3.
10. Classe de agressividade: Classe II.

PINO DE DOBRAMENTO  
DIÂMETRO MÍNIMO DO PINO DE DOBRAMENTO DE GANCHOS PARA BARRA DE AÇO CA-50 E CA60 A SER UTILIZADA EM OBRA BARRA A SER DOBRADA d=5 VEZES O DIÂMETRO Ø DA BARRA A SER DOBRADA PINOS DE SUPORTE



Engenheiro Civil  
PASQUAL PIAZZA ORTOLAN  
CREA 52.409  
VINICIUS DE KAYSER ORTOLAN  
CREA 198.671  
Arquiteta e Urbanista  
MIRIAN L. KAYSER ORTOLAN  
CAU 13.039-7

PROJETO ESTRUTURA CONCRETO

Assunto RUA COBERTA  
DETALHE DA FÔRMA + ARMADURA PILAR B

Prancha	Local Avenida dos Estados, entre Av. Brasil Arroio 4 colônias, Campo Bom	Desenho Vinicius Ortolan Data ABRIL/2023
02	Área 00,00m2 Escala 1:50	

Res. Técnico  
PASQUAL PIAZZA ORTOLAN  
VINICIUS K. ORTOLAN  
Proprietário  
MUNICÍPIO DE CAMPO BOM